

# TEST-SORU ÇÖZME TEKNİKLERİ

Öğrencilerin okul hayatları boyunca karşılaştıkları sınavlarda başarılı olmalarını sağlayan sınav deneyimleri aslında test çözme tekniklerini ne kadar iyi bildikleri ve uygulayabildikleri ile ölçülür. Sınavlar bizlerin sadece okulda gördüğümüz dersleri ne kadar öğrendiğimiz ve hafızamızda kayıt altına aldığımızı ölçmez. Bilgiye ne ölçüde sahip olduğumuzu-bilgiyi kullanarak nasıl yorum analiz ve sentezleme yapabildiğimizi-aynı zamanda belli süre kısıtlaması içinde soruları çözmemizi de ölçer.



Sınavda Başarı İçin  
Sadece Bilgi Yetmez

## Test Çözmede 3 temel unsur

- **Bilgi:** Öğrenme ile kazanılır. Tekrar ile pekiştirilir. Test çözme tekniğini kullanmanın temelini teşkil eder.
- **Yorum:** Öğrenilen ve tekrar ile pekiştirilen bilgi ile ilgili düşünce geliştirme veya bilgiye farklı açılardan bakabilme gücünü ifade eder. Test çözme tekniğinin geliştirilmesini sağlar.
- **Hız:** Kazanılan bilgiye ve elde edilen yorum gücüne ait problemlerin zaman kısıtlaması içinde çözülmesidir.

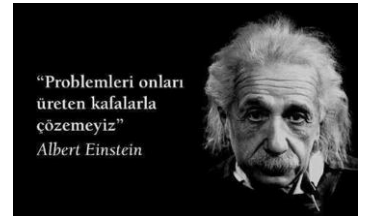


## ETKİLİ TEST ÇÖZME TEKNİKLERİ

### ☛ Konuyu iyice öğrendikten sonra test çözün

Konuyu iyi öğrenmeden test çözmek zaman kaybına neden olacaktır. Bu nedenle konuyu öğrendikten sonra test çözün.

Bana bir problem ve 1 saat süre verilse bu sürenin **45** dakikasını problemi anlamaya, **10** dakikasını çözüm yolları üretmeye, **5** dakikasını çözmeye ayırım.” **Einstein**



Eğer konuyu iyice anlamadan soru çözmeye başlarsanız soruları çözmekte zorlanacak dolayısıyla motivasyonunuzda isteğinizde azalacaktır. Öncelikle konuyu iyice anlayarak çalışmalı sonrasında da çözüm yollarını öğrenerek soruları çözmeye başlamalısınız.

### ☛ Kolaydan zora gidin

Yeni öğrendiğiniz konularla ilgili önce kolay sorulardan test çözmeye başlayın. Öğrendikçe zor testlere geçin. Kolay gelen soruları çözdükçe yapabildiğinize inancınız artar. Bu durumda motivasyonunuzu yükseltir, dolayısıyla çalışma isteğinizi arttırır.

### ☛ Soruları iyice okuyun ve iyi anlayın

Verilen bilgileri dikkatli okuyun. Altı çizili veya **koyu yazılmış** kelimelere dikkat edin. Bazı sorularda **koyu harfle kalın punto** ile yazılmış kelimeler sorunun sizden ne istediğini anlatır. Olumsuz ifadeler içeren özellikle bu tip sorularda çok dikkatli olmanız gerekir. Zira beynimiz olumsuz kelimeyi olumlu okuma gibi bir özelliğe sahiptir. Bu tür sorular aynı zamanda dikkatinizi de ölçen sorulardır.

**Örnek:** LGS 2020 TÜRKÇE

9. Sosyal medyanın gündelik hayata etkisi nasıldır?

Aşağıdaki metinlerden hangisi bu soruya verilmiş bir yanıt **olamaz?**

### ☛ Vurgulanan yere dikkat edin

Vurgulanan yerleri gözden kaçırmayın. Bu vurgulanan kelimeler koyu harfle yazılır ve sizden yine soruda doğru cevabın yanı sıra belli özelliklere göre olan doğru cevabı ister. Eğer siz vurgulanan kelimeyi iyice okuyup anlamazsanız ilk gördüğünüz cevabı işaretlemek gibi basit hatalar yapabilirsiniz. Bu kelimelere dikkat etmelisiniz.. **Tamamen, mutlaka, sadece, en az, en fazla, en önemli, her zaman, asla, yalnızca, değildir, ulaşamaz, ilk, son, kesin** olarak.

**Örnek:** LGS 2020 TÜRKÇE

13. Bu bilgilere göre aşağıdakilerden hangisi **kesin olarak** söylenir?

### ☛ Sorulara ön yargılı yaklaşmayın

Sınavda zor sorular da, kolay sorularda olacaktır. Bu kadar kolay soru olmaz diye soruya yorumunuzu katmayın. Ayrıca Kolay soruları da küçümsemeyin. Unutmayın birçok öğrenci en kolay sorularda basit hatalar yapıyor. Soruya “bu sadece çözmemi bekleyen bir soru” şeklinde yaklaşın.



### ☛ Uzun sorulara önyargılı yaklaşmayın

Uzun paragraftan oluşan soruları “uzun soru zordur” yargısında bulunarak o soruyu okumadan geçmeyin. Unutmayın uzun paragraf türündeki sorular daha kolay sorulardır. Ve ipuçları daha fazla ayrıca cevaplar paragrafın içinde gizlenmiştir.

**Paragraf sorularını çözme tekniği:** Paragraf ve açıklaması olan sorularda önce, SORUYU daha sonra PARAGRAFI ve açıklama metnini okuyun.

### ☛ Tüm seçenekleri iyice okuyun

Tüm seçenekleri okumadan soruyu cevaplamayın. Bazı sorular **En doğru** seçeneği bulmanızı ister. Bazı soruları seçeneklerin hepsini okumadan işaretlemek çok risklidir. Cevabın ilk gördüğünüz seçenek olduğunu düşünseniz dahi tüm seçenekleri mutlaka okuyup işaretleme yapmanız risklerinizi azaltır.

- A) Sadece A seçeneğini oku.
- B) Doğru seçeneği bulunduğunu düşündüğünde diğerlerini okuma.
- C) Boşver hiç bir seçeneği okuma.
- D) Tüm seçenekleri oku.**

### ☛ Sınav yalnızca bilgiyi değil dikkati ve kondisyonu da ölçer

Sınavlar sadece bilgi düzeyimizi ölçmez demiştik. Bilgiyi kullanma, dikkat ve kondisyonumuzu yani nasıl hazırlandığımızı da ölçer. Kondisyon bol soru ve deneme sınavı çözerek sağlanır. Dikkat ise odaklanma seviyemizi ne kadar geliştirdiğimizle ilgilidir. Biz sevdiğimiz ilgi duyduğumuz konularda daha dikkatliyizdir. Test çözmeyi sevmeye çalışın. Çözmeniz gereken bir bulmaca, oyun..vb gibi düşünün bu düşünce şekli sizi soru çözerken hem eğlendirir hem de dikkatinizi üst seviyelere taşımanızı sağlar.



### ☛ Bilmediğiniz soruyu işaretlemeyin - 3 yanlış x 1 doğruyu götürür!

**DİKKAT!!!**

Özellikle merkezi yapılan sınavlarda 3 yanlışın 1 doğruyu götürdüğünü hep hatırlamamız gerekir. Doğru cevabı bulduğunuzdan emin olmadan işaretleme yapmamalısınız.



Bilmediğiniz soruyu işaretlememeyi alışkanlık haline getirin. Bunun yerine soruyu daire içine alın ve çözümünü bulamadıysanız mutlaka sorun (öğretmeninize, arkadaşınıza, EBA soru odalarına) –Mutlaka cevabını ÖĞRENİN...

3 Yanlış 1 Doğruyu Götürür



### ☛ Kodlama bir testte en önemli konudur

Soruyu doğru kodlamak en az soruyu çözmek kadar önemlidir. Kodlama hataları yapmamak için;

- ✘ Soruyu çözdükten sonra diğer soruya geçmeden kodlamasını dikkatli bir şekilde yapmak gerekir. Kaydırma riski en az olan kodlama türü budur.
- ✘ Sayfa sayfa kodlama yapılacaksa mutlaka soru numarası ve optik formdaki soru numarası kontrol edilmelidir. Ayrıca sınav sonunda son bir kez kodlamalar kontrol edilmelidir.
- ✘ Kodlama yaparken optik formdaki seçeneğin dışına taşırmadan kodlama yapılmalı ilgili seçeneği okunaklı olacak şekilde kodlama yapılmalıdır.
- ✘ Kodlamalar kesinlikle sınav sonuna bırakılmamalıdır. En fazla kaydırma riski sona bırakılan kodlamalarda yapılır.

## TURLU SORU ÇÖZME TEKNİĞİ

Sınav soruları belli zorluk derecelerine göre hazırlanır. Testlerdeki sorular farklı zorluk derecelerine sahip olsa da kolay soru da zor soru da aynı puan değerine sahiptir. Yani zor ve çok zor sorularla gereğinden fazla uğraşmak size fazla puan kazandırmadığı gibi zamanınızı kaybetmenize ve motivasyonunuzun düşmesine neden olur. Bunun için özel bir teknik olan turlu soru çözme tekniğini uygulamak çok daha fazla soru yapabilmek için zamanı iyi kullanmanızı ve sürekli aktif bir şekilde soru çözmeye devam ettiğiniz için dikkat seviyenizi yükseltmenizi aynı zamanda çözebildiğiniz soruları gördükçe motivasyonunuzun artmasını sağlar.

**SINAVLARDAKİ SORULARIN ZORLUK DERECELERİ**



SORUNUN NİTELİĞİ	ZORLUK DERECESİ
ÇOK KOLAY	%10
KOLAY	%20
NORMAL	%40
ZOR	%20
ÇOK ZOR	%10

Turlama tekniğinde önce bildiğiniz soruları yapmaya başlamanız anlamına gelir. O anda bilemediğiniz soruların yanına “?” işareti koyarak 2. veya 3. turda bakabilirsiniz.

Üst üste yapamadığınız size zor gelen sorular olabilir. Bu durumda rahat olun, böyle dizilebileceği aklınızda olsun, üst üste kolay soruların geldiğini ilerleyen sayfalarda göreceksiniz.

SORULAR	
1- NORMAL	11- KOLAY
2- ÇOK KOLAY	12- NORMAL
3- NORMAL	13- ÇOK KOLAY
4- ÇOK ZOR	14- ZOR
5- KOLAY	15- NORMAL
6- ZOR	16- ÇOK ZOR
7- NORMAL	17- NORMAL
8- KOLAY	18- KOLAY
9- ZOR	19- NORMAL
10- ZOR	20- NORMAL

1. TUR

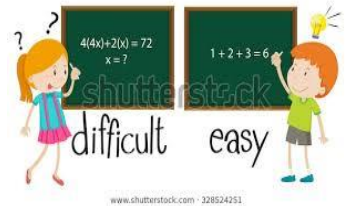
2. TUR

Bu tabloda gördüğünüz soruların zorluk dereceleri örnek olarak verilmiştir. Turlama tekniğinde 1. Turda normal, kolay ve çok kolay soruları yaparak soruların yaklaşık %70 ini tamamlamış olursunuz. 2. Tura geçtiğinizde ise 1. Turda okuduğunuz ve çok zor-zor olduğunu düşündüğünüz soruları beyniniz çözmeye devam ettiği için geçen sürede o sorulara geri döndüğünüzde çözmeye başladığınızı farkedebilirsiniz. Böylece hem zaman kaybetmemiş hem de daha fazla soruya cevap verme şansınızı arttırmış olursunuz.

Bu tekniği uygularken dikkat etmeniz gereken en önemli konu, kodlama yaparken soru soru kodlama yapmanız gerekir. Turlama uygulaması sırasında boş bıraktığınız soruların başına mutlaka soru işareti ? koyun ki, kaydırma hatasını engelleyin.

### ☛ Farklı zorluk seviyelerinden sorular çözün.

Sürekli olarak kolay veya zor kaynaklardan çözmeyin. Sınavda kolay da, zor da sorular olacağı için farklı seviyelerde sorular çözün.



### ☛ Farklı kaynaklardan soru çözün

Farklı kaynaklardan soru çözdüğünüzde farklı soru tiplerinden çözmüş olursunuz. Değişik soru tiplerinden soru çözeniz karşılaştığınız sınavlarda daha donanımlı olmanızı sağlayacaktır.



### ☛ Soru çözerken zamanı verimli KULLANIN



Sınavlar, sadece bilgiyi anlama, kavrama ve yorumlamayı değil aynı zamanda çözme hızını da ölçer. Sınavlara hazırlanırken, zamanı etkili kullanmayı da alışkanlık haline getirmelisiniz.

### ☛ Hızlı okumayın

Zamanı yetiştirememeye kaygısıyla hızlı okumaya çalışırsanız, soruyu anlayamama ve tekrar okumak zorunda kalabilirsiniz. Ayrıca yanlış anlayarak soruyu yanlış çözenize de neden olabilir. Soruları, alışkın olduğunuz hızda okuyun. Eğer çok yavaş okuduğunuzu düşünüyorsanız sınav hazırlık sürecinde anlayarak hızlı okuma göz egzersizleri yapabilirsiniz. Her gün 15-20 dk.ınızı ayırarak yaptığınız bu egzersizler size sınavlarda çok fazla zaman kazandırabilir.

### ☛ Kaleminizi kullanarak soru çözün

İşlem gerektiren sorularda kaleminizi kullanın. İşlemleri aklından yapman hata yapma olasılığını artırır. Beyin öğrenme sırasında çapalar kullanır. Kalem hatırlatıcı ve etkili bir çapadır

### ☛ Deneme sınavları en önemli araçtır.

Her hafta süreli deneme sınavı uygulayın

**Denemelerde elde edeceğiniz deneyimi size başka hiçbir şey kazandıramaz.**



### ☛ Geçmiş son 5-10 yılda çıkmış sınav sorularını mutlaka çözün

Geçmiş yıllarda sorulmuş sorular, sınavların mantığı hakkında önemli bilgiler verir. Ayrıca soru tipleri ne kadar değişken olsa da soru çözme anlama kavrama bilginiz arttırır.



## **YENİ NESİL SORULAR İÇİN 2 ÖNEMLİ TAKTİK**

- 1. Bol paragraf sorusu çözün ve kitap okuyun**
- 2. Her gün en az yeni nesil 10 tane zor sorunun çözüm yolunu öğrenin**

**TÜM SINAVLARINIZDA BAŞARILAR DİLERİM**

**BANU BAYKAL**

**PSİKOLOJİK DANIŞMAN**